

# PRESENTAZIONE DEL PROGETTO TERRAZZA PRESSO LA FONDAZIONE CASA DI INDUSTRIA ONLUS

Accademia di Belle Arti SantaGiulia

Docente Mariconti

Studenti del triennio di Decorazione Artistica

Il Progetto TERRAZZA nasce nel Giugno 2021, a partire da una richiesta della RSA Casa Industria di Brescia.

La Committenza ha richiesto all'Accademia di Belle Arti Santa Giulia un intervento in un contesto *laico*, ma con un'attenzione particolare al soggetto di una Madonna che potesse rappresentare un segno votivo per gli ospiti della Casa di Riposo. L'opera è inoltre stata realizzata per celebrare il ricordo di una persona cara alla Fondazione.

Affidata la progettazione alla classe del Triennio di Decorazione Artistica, coordinata dal Docente Mariconti, si ha provveduto a realizzare dei bozzetti che potessero al meglio corrispondere le necessità del contesto nel rispetto delle particolari esigenze degli ospiti della RSA Casa Industria.

Nello specifico abbiamo creduto fosse interessante proporre una *mensola* con la quale gli ospiti, di fronte all'opera, potessero interagire attraverso piccoli segni devozionali.

La scelta del soggetto è inevitabilmente ricaduta su un'immagine iconica della Storia dell'Arte: l'*Annunciata* di Antonello da Messina, conservata a Palazzo Abatellis di Palermo.

Confidiamo che l'intervento artistico possa contribuire alla valorizzazione della realtà e delle attività dell'RSA Casa Industria di Brescia, nonché al benessere degli ospiti della struttura ed al ricordo di una persona cara alla Fondazione.

Analizzati gli studi e fatta una sintesi dei bozzetti, è stato realizzato un file vettoriale dell'immagine e inviato all'artigiano il quale ha eseguito il taglio al laser della sagoma della Madonna, dell'edicola e della mensola, in una lastra di rame dallo spessore di 2 mm.

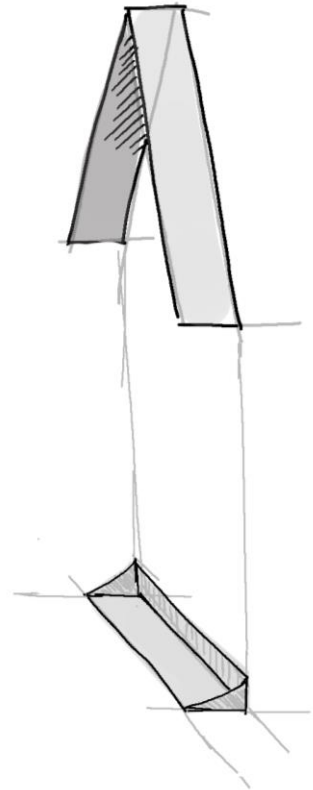
I particolari dell'opera sono stati, in seguito, affidati ad un laboratorio (*ringraziamo il Docente Branca*) che ne ha saldato le parti e predisposto sul retro delle 'spine' in rame necessarie per l'installazione a muro.

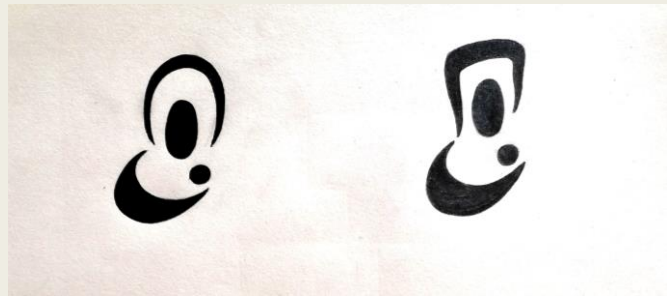
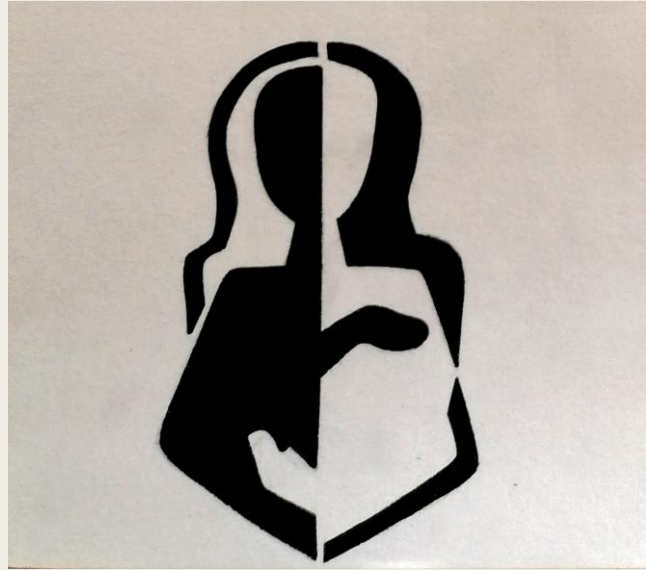
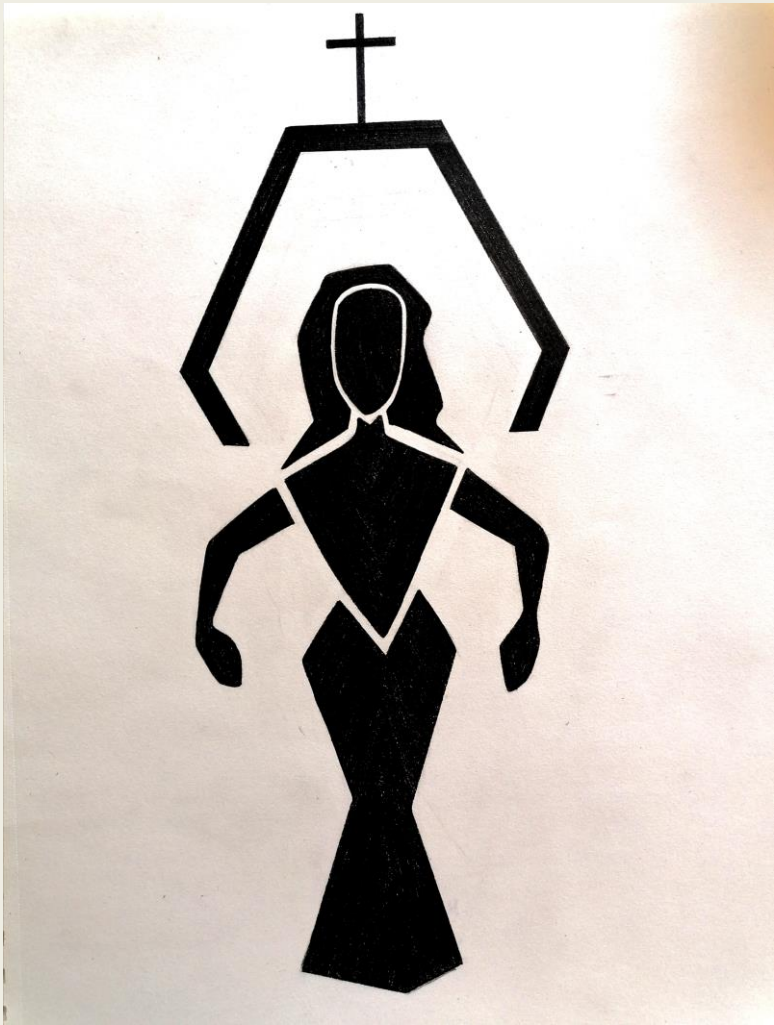
Successivamente si è proceduti con la *Patinatura*. Il rame è un materiale molto versatile dal punto di vista cromatico; attraverso il processo di Patinatura, la superficie delle lastre di rame subisce un processo di alterazione chimica che, senza l'aggiunta di pigmento, riveste il materiale di una patina dal colore variabile. La patina scelta prevede una colorazione di verdi-bluturchesi, così che questi possano sposare al meglio il contesto della 'Terrazza' integrandosi ed accostandosi ai giochi di ombre che, al variare della luce diurna, donano tridimensionalità scultorea all'opera.

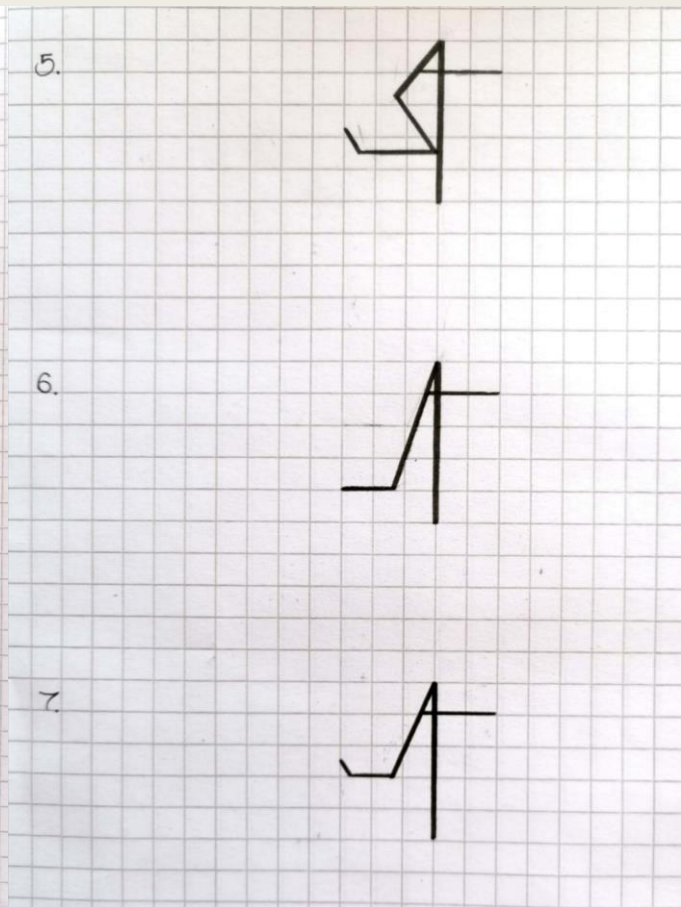
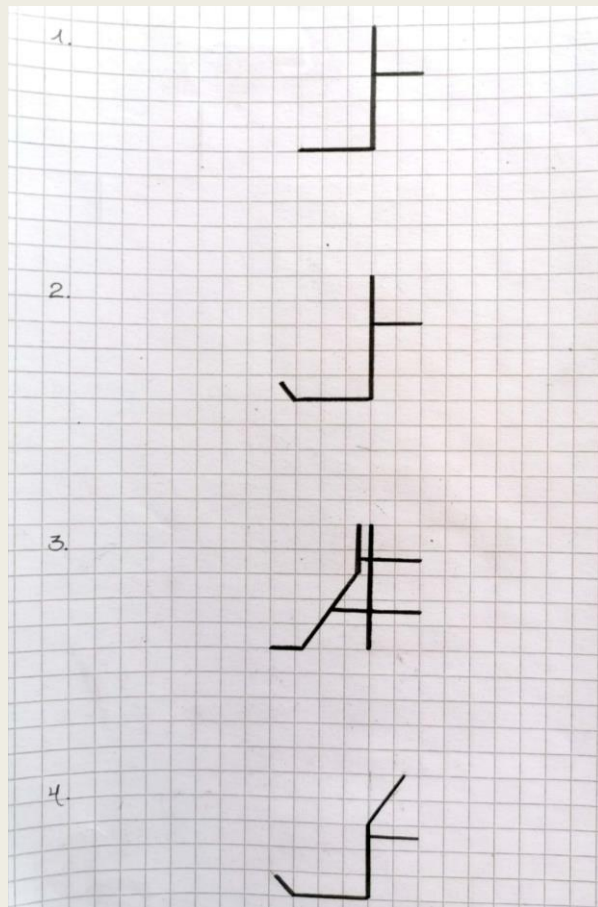
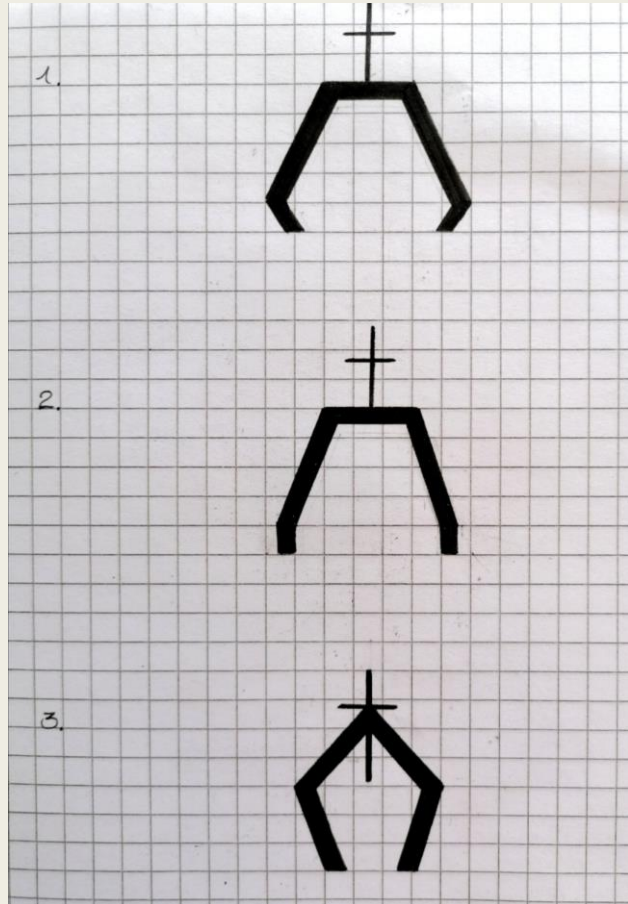
Una volta realizzata l'opera in rame, si ha notato come questa potesse essere ulteriormente sviluppata mediante il processo della *Cianotipia*. La cianotipia è una tecnica di riproduzione 'fotografica' inventata dallo scienziato e astronomo inglese Sir John Herschel nel 1842. Esponendo alla luce solare un foglio o un supporto preparato con una soluzione fotosensibile, sopra al quale si ha posto degli oggetti o una sagoma, dopo un breve tempo sul foglio verranno ad imprimersi le proiezioni degli oggetti stessi posti sopra ad esso. Lo sviluppo del foglio in acqua porta alla rivelazione dell'immagine risultante dall'esposizione ai raggi del sole, la quale avrà una colorazione di un blu intenso, caratteristico del processo di cianotipia. Abbiamo voluto omaggiare la Committenza con delle prove di stampa a cianotipia realizzate utilizzando quale matrice la lastra in rame della Madonna stessa.



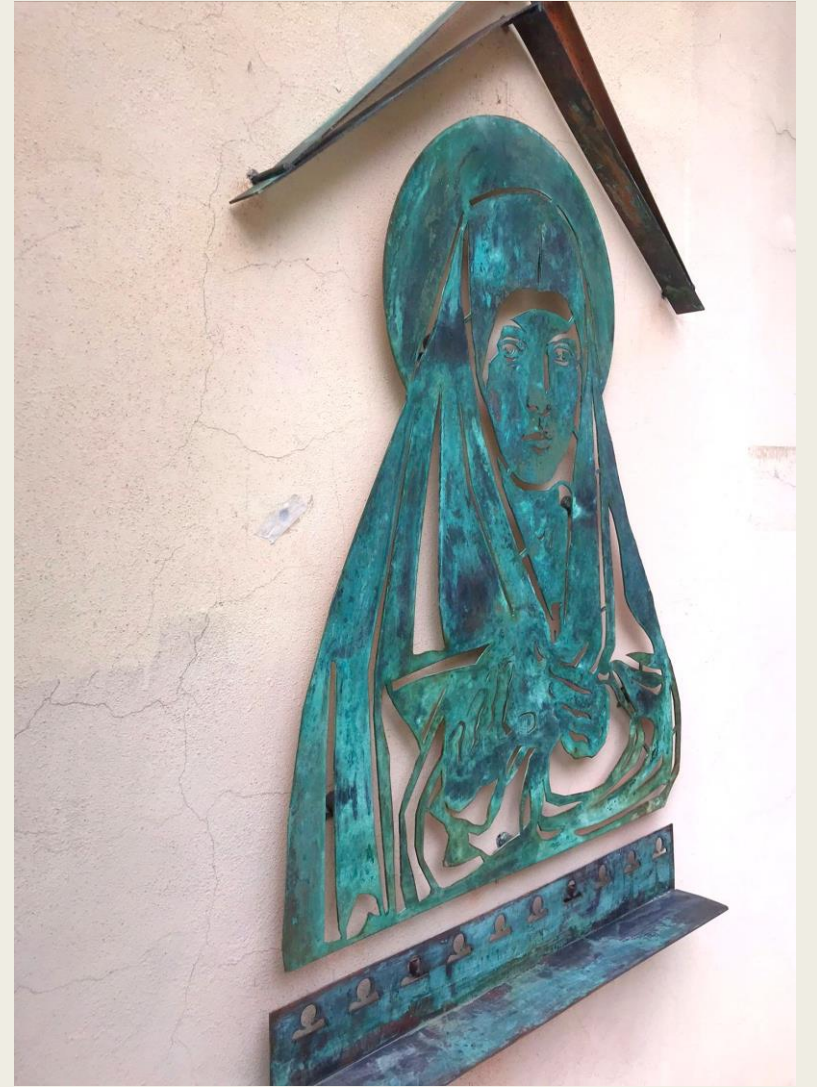
Scizzo prospettico















La Classe di Decorazione:

Bresciani Anna  
Camaioni Giulia  
Fassoli Alessia  
Pupino Alessia  
Salvatori Iris  
Scarpi Eleonora  
Taglietti Simone  
Tocci Lucia Eleonora

Docente: Mariconti Andrea